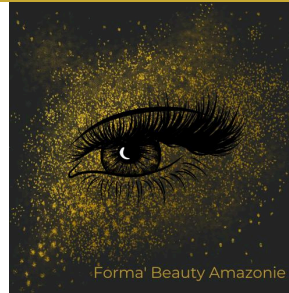




# Modalités d'examen

Le CAP – Esthétique, Cosmétique, Parfumerie se compose des modalités d'évaluation suivantes :

- Mise en situation professionnelle
- Cours théoriques et pratiques
- Préparation aux contenus des programmes du référentiel
- Évaluation de l'acquisition des compétences en contrôle continu
- Examen blanc, épreuves ponctuelles, examen final



Forma' Beauty Amazonie

*mis à jour le 22-07-25*

CAP ECP \_ RNCP 39030 Certificateur :  
Ministère de l'Éducation Nationale et de  
la Jeunesse Date de l'enregistrement  
Arrêté du 23/05/2024

## CAP- ESTHETIQUE COSMETIQUE PARFUMERIE

EPREUVES	COEFFICIENT	MODE D'EVALUATION	DUREE
<b>EPREUVES PROFESSIONNELLES</b>			
EP1- TECHNIQUE ESTHÉTIQUE DU VISAGE DES PMAINS ET DES PIEDS	6	EPREUVE PRATIQUE ET ECRITE	2H45
EP2- TECHNIQUES ESTHETIQUES LIEES AUX PHANERES	4	EPREUVE PRATIQUE ET ECRITE	2H30
EP3- CONDUITE D'UN INSTITUT DE BEAUTÉ ET DE BIEN-ÊTRE- RELATION AVEC LA CLIENTELE ET VIE DE L'INSTITUT	4	EPREUVE ORALE	40 MIN
<b>EPREUVES GÉNÉRALES</b>			
EG1 - FRANCAIS ET HISTOIRE GEOGRAPHIE ENSEIGNEMENT MORAL ET CIVIQUE	3	EPREUVE ECRITE EPREUVE ORALE FRANCAIS HG EMC	2H 10 MIN 15 MIN
EG2 - MATHÉMATIQUES- PHYSIQUES ET CHIMIE	2	EPREUVE ECRITE	1H30
EG3 - EDUCATION PHYSIQUE ET SPORTIVE	1	EPREUVE PONCTUELLE	**
EG4 -LANGUE VIVANTE	1	EPREUVE ECRITE ET ORALE	1H06
EG5 - PREVENTION SANTE ENVIRONNEMENT	1	EPREUVE ECRITE	1H00
EF- EPREUVE FACULTATIVE D'ART APPLIQUÉS ET CULTURES ARTISTIQUES		EPREUVE ECRITE	1H30