

PROGRAMME PEDAGOGIQUE CAP ESTHETIQUE COSMETIQUE PARFUMERIE En continu

mis à jour le 16/02/2026



Forma' Beauty Amazonie

Le CAP est un certificat d'aptitude professionnelle, un diplôme qui se prépare généralement en deux ans, mais peut être aussi suivi en accéléré sous certaines conditions. Il faut avoir terminé la classe de 3ème au collège pour pouvoir intégrer une formation de ce type.

CAP ECP _ RNCP 39030

Certificateur : Ministère de l'Education Nationale et de la Jeunesse- Date de l'enregistrement Arrêté du 23/05/2024



3 jours 1/2 de formation par semaine - calendrier académique scolaire
Guyane



Durée de formation : 1 an ou 2 ans



6500 € par année / Tarif particulier frais inscription : 350€ +kit démarrage : 990€



12 semaines de stage obligatoires



Accompagnement des personnes en situation de handicap



Possibilité de fractionner le paiement - nous consulter

Effectif : jusqu'à 16 personnes par session - Accessible PSH

Public visé : tout public après la 3ème

Pré-requis : Avoir au moins 18 ans - Français écrit / parlé / lu

Lieu de formation : 64 rue voltaire 97300 Cayenne

Modalité de formation : En 2 ans élèves sortant de 3ème 2nd ou 1ère sans diplôme ou En 1 an : diplôme de niveau 3

Poursuite d'étude: BP esthétique

CQP: maquilleur / spa manager, prothésiste ongulaire.

Débouchés : Possibilité d'intégrer immédiatement après le monde du travail



PROGRAMME DETAILLÉ

1

PÔLE N°1 - TECHNIQUES ESTHÉTIQUES DU VISAGE, DES MAINS ET DES PIEDS

Mise en œuvre des protocoles de techniques de soins esthétiques

Mise en œuvre des protocoles de techniques de maquillage du visage

Maîtrise des techniques esthétiques de soins du visage, des mains et des pieds

Maîtrise des techniques de maquillage du visage

Aptitude à organiser son poste de travail

Aptitude à mobiliser des savoirs associés au pôle 1 dont obligatoirement les savoirs associés liés à la conduite d'une prestation UV

Aptitude à respecter les règles d'hygiène, de sécurité, d'ergonomie et à adopter une démarche éco-citoyenne

PÔLE N°2 - TECHNIQUES ESTHÉTIQUES LIÉES AUX PHANÈRES

Mise en œuvre des protocoles de techniques esthétiques liées aux phanères

Mise en œuvre des protocoles de techniques de maquillage des ongles

Maîtrise des techniques esthétiques liées aux phanères

Aptitude à organiser son poste de travail

Aptitude à mobiliser des savoirs associés au pôle 2

Aptitude à respecter les règles d'hygiène, de sécurité, d'ergonomie et à adopter une démarche éco-citoyenne

PÔLE N°3 - CONDUITE D'UN INSTITUT DE BEAUTÉ ET DE BIEN-ÊTRE

Accueil et identification des attentes, des motivations et des besoins de la clientèle Conseil et vente de prestations esthétiques, de produits cosmétiques, d'hygiène corporelle, de parfumerie et d'accessoires de soins esthétiques Suivi et fidélisation de la clientèle Mise en valeur et promotion de produits, de prestations Organisation du planning de rendez-vous Participation à la vie d'un institut de beauté et de bien-être

En formation sur deux ans :

PÔLE 4 - EXPRESSION ET CONNAISSANCE DU MONDE

Français

Histoire-Géographie

Enseignement Moral et Civique

Mathématiques

Physique-Chimie

Education Physique et Sportive

Langue vivante

Prévention Santé Environnement

[Facultatif] Arts Appliqués et Culture Artistique

SASU FORMA'BEAUTY AMAZONIE - FBA - WWW.FBAGUYANE.COM -

64 RUE VOLTAIRE CAYENNE SIRET 9303984250023 - 930 398 425RCS CAYENNE -
NDA 03973585597 auprès de préfecture de Guyane (ne vaut pas agrément)

PROGRAMME PEDAGOGIQUE CAP ESTHETIQUE COSMETIQUE PARFUMERIE En continu

mis à jour le 16/02/2026



Forma' Beauty Amazonie

CAP ECP _ RNCP 39030

Certificateur : Ministère de l'Education Nationale et
de la Jeunesse- Date de l'enregistrement Arrêté du
23/05/2024

OBJECTIFS

Maîtriser les techniques esthétiques en soin visage, épilation, manucurie et beauté des pieds. Maîtriser les techniques de maquillage de mise en beauté professionnelle. Maîtriser les techniques de conseil-vente d'un produit cosmétique. Connaissance du secteur professionnel. Maîtriser les mesures de sécurité et d'hygiène.

TARIFS

Tarif pour les candidats : 6500 € l'année + 350 € frais d'inscription
et 990 € de kit de démarrage CAP (LE KIT PEUT

756 heures + 210 H de stages par année SUR 2 ANS ou

**756 Heures + 420 H de stages pour 1 an (Possibilité de prise en
charge selon votre profil)- (nous consulter)**

*Rythme : 3 ½ jours école / 12 semaines de stage en entreprise
3 semaines consécutives aux vacances de Noël et de février*



MOYENS HUMAINS ET MATERIELS

2

Compétences et qualifications de l'équipe pédagogique

Les formateurs ont un niveau de qualification de Bac+3 à Bac+5 et/ou sont des professionnels du métier concerné, avec une expérience significative en Formation. Les coordonnateurs pédagogiques accompagnent les formateurs et peuvent être sollicités à tout moment pour des besoins de régulations, réajustements en lien avec le parcours de formation, problématiques d'évaluation. Les équipes pédagogiques réactualisent régulièrement leurs compétences (plan formation continue) et assurent une veille technologique et pédagogique.

Secrétariat et accueil

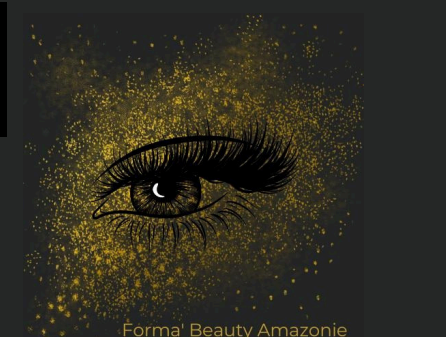
Le secrétariat administratif accompagne les apprenants dans leurs formalités administratives. Un accueil physique et téléphonique est assuré pour un premier niveau d'information et une orientation vers les interlocuteurs adéquats. La constitution de l'équipe pédagogique dédiée à l'action de formation et les personnes ressources figurent dans le Livret de Liaison Pédagogique, remis à chaque apprenant en début de formation. Locaux Nous disposons de bureaux de formateurs/salle pour entretien individuel, de salles de cours et d'ateliers pédagogiques en lien avec les métiers du diplôme proposé et pourvu des équipements nécessaires et conformes aux référentiels. Nous mettons à disposition, les matériels nécessaires au bon déroulement de la formation : ordinateurs avec connexion internet, écrans, photocopieurs, documentations et logiciels spécifiques...

Équipements pédagogiques

Salle de pratique : accès personne en situation de handicap. Salle entièrement équipée. Table d'esthétique, serviettes, cire, éponges, bandeaux, appareils technologiques nécessaire, lampes, matériel manucure, matériel regard, produits corps et visage, nécessaire, petit matériel (bols, pinceaux,...) Salle théorique : 1 tableau, 1 vidéo-projecteur, 1 tableau weleda, 1 ordinateur avec accès fibre. Salle open space : 1 ordinateur en accès libre

PROGRAMME PEDAGOGIQUE CAP ESTHETIQUE COSMETIQUE PARFUMERIE En continu

mis à jour le 16/02/2026



Forma' Beauty Amazonie

CAP ECP _ RNCP 39030

Certificateur : Ministère de l'Education Nationale et de la Jeunesse- Date de l'enregistrement Arrêté du 23/05/2024

MODALITÉS D'ACCÈS 6

L'admission s'effectue par un entretien d'entrée dont le processus est le suivant :

- 1 / Vérification du parcours de l'apprenant
- 2 / Examen du dossier de candidature
- 3 / Entretien de motivation au sein de l'établissement
- 4 / Test de positionnements

Délais d'accès : Pré rentrée le 16 septembre 2026

Rentrée le 28 septembre 2026

L'entretien de motivation permet d'analyser la cohérence entre le projet professionnel envisagé et la formation choisie. Des tests de positionnements seront réalisés pour valider ou non l'inscription et permettre d'adapter la formation choisie. (réponse dans la semaine). La formation est accessible aux personnes en situation de handicap, après étude du dossier et selon les aménagements.

MÉTHODES PÉDAGOGIQUES SUIVI EVALUATION 3

Démarche

Notre démarche privilégie une pédagogie et un suivi individualisés. La pédagogie de la réussite incite l'apprenant à être acteur de sa formation. Elle prend en compte le savoir de tous et s'appuie sur l'expérience, les acquis antérieurs de chacun. Le groupe est utilisé comme un moteur, qui aide chaque apprenant à préciser sa place de membre. La motivation est un puissant levier de la réussite. Pour soutenir l'effort dans le processus d'apprentissage et favoriser l'investissement de l'apprenant dans la formation, les modalités pédagogiques proposées doivent être variées pour favoriser le plaisir d'apprendre.

En fonction des objets de travail, des objectifs pédagogiques, des besoins des apprenants et de leur profil, nous proposons :

- des activités complexes basées sur des situations problèmes, des apports théoriques,
- un enseignement explicite,
- l'observation des pratiques,
- des mises en situation professionnelle,
- l'apprentissage par le jeu,
- l'apprentissage par la réalisation d'un projet ou la réalisation de sorties pédagogiques,
- l'entraînement et l'automatisation.



SUPPORTS PÉDAGOGIQUES

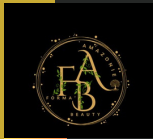
Les supports de cours sont fournis aux apprenants sous format papier et/ou numérique :

- **Documents authentiques** (articles, extraits de livre, de rapport, d'étude, modes d'emploi, notices techniques...), certains cours seront suivis sur manuels scolaires, cours, exercices), devant être achetés par l'apprenant en début de formation, suivant la liste de fourniture scolaire remise par le CFA. Dossiers conçus par les formateurs., espaces numériques partagés (classroom), accès Internet (utilisation pédagogique des stockages cloud, réseaux sociaux...)

L'apport théorique visuel et contenus interactifs via écran, qui facilitent la co-construction des savoirs en collectif, un carnet de liaison (classroom) contenant des check-lists d'objectifs et de compétences à travailler, des fiches d'évaluation en centre et en entreprise, des comptes-rendus de rencontres pédagogiques en entreprise.

PROGRAMME PEDAGOGIQUE CAP ESTHETIQUE COSMETIQUE PARFUMERIE En continu

mis à jour le 16/02/2026



Forma' Beauty Amazonie

CAP ECP _ RNCP 39030

Certificateur : Ministère de l'Education Nationale et de la
Jeunesse- Date del'enregistrement Arrêté du 23/05/2024



COORDINATION DE LA FORMATION

La formation que va suivre l'élève est 100% au sein du centre de formation FBA, soit 3 jours ½ par semaine (ou 4 jours s'il fait le choix de l'option : Onglerie - ou Maquillage -ou soins corps) - Les vacances scolaires suivent le calendrier du rectorat de Guyane . Cependant, il est à prévoir 12 semaines de stages obligatoires durant l'année de formation : 420 heures : CAP en un an ou Deux ans (3 semaines consécutives à Noël et 3 semaines en février puis 6 semaines à répartir sur l'année comme l'élève le souhaite avant fin avril de l'année suivante) des outils existent et des temps spécifiques sont organisés, tout au long de l'année.

Les outils :

- **Le Carnet de liaison** : l'élève aura un carnet de suivi individuel de ses 2 années qui lui sera remis à la rentrée, le formateur le consulte et l'alimentent en fonction des moments, des besoins et des évolutions du parcours de formation de celui ci, des check-lists définissent les compétences et les connaissances qu'il doit acquérir tout au long de sa formation, dans les domaines professionnels comme ceux de l'enseignement général.
- **Une charte** est proposée à la signature des 2 parties lors du premier entretien (élève- centre de formation et le cas échéant les parents de l'élève ci celui-ci est mineur) Elle permet à chacun de s'engager sur les objectifs, le contenu et les modalités du parcours de formation de l'élève.
- Chaque apprenant dispose, dès son entrée en formation, de son **emploi du temps** et de son **calendrier annuel** des congès scolaires de l'académie.



MODALITÉS D'ÉVALUATION

4

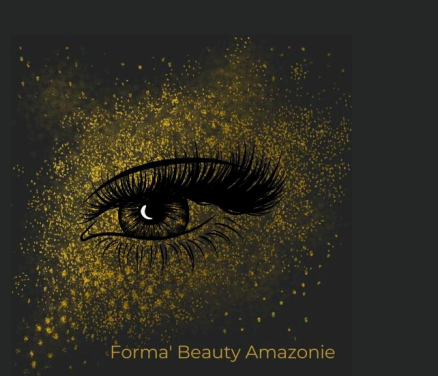
Evaluation en cours de formation

Tout au long de la formation, des temps d'évaluation sont organisés en continu pour que chaque apprenant puisse nommer ses objectifs pédagogiques, ses progressions et ses réussites. Une démarche d'évaluation formative incite à analyser ses pratiques et ses stratégies d'apprentissage. Situation d'évaluation . Ces évaluations peuvent prendre différentes formes en fonction des objectifs : fiche d'analyse du travail, test en ligne, QCM sur table, exercice d'entraînement, mise en situation, épreuve d'oral, examen blanc, présentation projet...

Attestation de compétences

Le dispositif d'évaluation est formalisé sur classroom avec un accès unique : évaluation initiale, bilans intermédiaires et évaluation finale, permettent de visualiser et mettre en valeur les acquis de la formation, de capitaliser ce qui fonctionne et d'impulser des changements de pratiques, pour optimiser l'acquisition de connaissances et compétences.

PROGRAMME PEDAGOGIQUE CAP ESTHETIQUE COSMETIQUE PARFUMERIE En continu



Forma' Beauty Amazonie

mis à jour le 16/02/2026

CAP ECP _ RNCP 39030

Certificateur : Ministère de l'Education Nationale et de la
Jeunesse- Date del'enregistrement Arrêté du 23/05/2024

MODALITÉS DE CERTIFICATION

Le centre de formation facilite l'inscription des apprenants aux épreuves de validation et les informe des dates des examens.

Le diplôme est délivré au vu des résultats obtenus à un examen se déroulant sous la forme d'une combinaison d'épreuves ponctuelles terminales.

La présence du candidat à toutes les épreuves est obligatoire. Possibilité de valider un ou des blocs de compétences. L'Education Nationale délivre le diplôme, ou le cas échéant, une attestation reconnaissant l'acquisition de blocs de compétences.

DISPOSITION DES EXAMENS

5

REGLEMENT D'EXAMEN:

EPREUVES	COEFICIENTS	MODE D'EVALUATION	DUREE
EPREUVES PROFESSIONNELLES			
EP1- TECHNIQUE ESTHÉTIQUE DU VISAGE DES PMAINS ET DES PIEDS	6	EPREUVE PRATIQUE ET ECRITE	2H45
EP2- TECHNIQUES ESTHETIQUES LIEES AUX PHANERES	4	EPREUVE PRATIQUE ET ECRITE	2H30
EP3- CONDUITE D'UN INSTITUT DE BEAUTÉ ET DE BIEN- ÊTRE- RELATION AVEC LA CLIENTELE ET VIE DE L'INSTITUT	4	EPREUVE ORALE	40 MIN
EPREUVES GÉNÉRALES			
EG1 - FRANCAIS ET HISTOIRE GEOGRAPHIE ENSEIGNEMENT MORAL ET CIVIQUE	3	EPREUVE ECRITE EPREUVE ORALE FRANCAIS HG EMC	2H 10 MIN 15 MIN
EG2 - MATHÉMATIQUES- PHYSIQUES ET CHIMIE	2	EPREUVE ECRITE	1H30
EG3 - EDUCATION PHYSIQUE ET SPORTIVE	1	EPREUVE PONCTUELLE	**
EG4 -LANGUE VIVANTE	1	EPREUVE ECRITE ET ORALE	1H06
EG5 - PREVENTION SANTE ENVIRONNEMENT	1	EPREUVE ECRITE	1H00
EF- EPREUVE FACULTATIVE D'ART APPLIQUÉS ET CULTURES ARTISTIQUES		EPREUVE ECRITE	1H30