

PROGRAMME PEDAGOGIQUE

CAP METIERS DE LA COIFFURE

EN CONTINU



Forma' Beauty Amazonie

mis à jour le 16/02/2025

La formation CAP métiers de la coiffure en continu permet d'obtenir un diplôme d'état de niveau 3.

CAP MDC_RNCP39266

Certificateur : Ministère de l'Education Nationale et de la Jeunesse- Date de l'enregistrement Arrêté du 01-09-2024



Rythme continu 35H/ semaine 3 jours / semaine à l'école - 12 semaines de stage (Sur 1 ou 2 ans)



6500 € par année / Tarif particulier
frais inscription : 350€
+ kit démarrage : 690€



Durée de la formation : 1 ou 2 ans



Accompagnement des personnes en situation de handicap



Pris en charge possible (nous consulter)



Capacité : 12 personnes max

Effectif : jusqu'à 12 personnes par session - Accessible PSH

Public visé : En 2 ans tout public dès 16 ans

En 1 an : 18 ans et Niveau 3 minimum exigé

Pré-requis : En 2 ans : Après la 3 ème - ou en 1 an : Niveau 3 minimum

Lieu de formation : 64 rue voltaire 97300 Cayenne

Modalité de formation : 1 an ou 2 ans en continu et 12 semaines de stages en entreprise .

Poursuite d'étude: BP coiffure, BAC PRO coiffure, BM coiffure - CQP : coloriste , perruquier posticheur

Débouchés : Possibilité d'intégrer le monde du travail immédiatement après - Poursuivre en Bp pour les futurs chefs d'entreprise.



PROGRAMME DÉTAILLÉ

Pôle 1 : Réalisation de prestations de coiffure

C1.1 Élaborer un diagnostic : Réaliser et Formaliser un diagnostic.

S1.1.1 Biologie appliquée : Peau et cuir chevelu ; productions et annexes cutanées ; film cutané de surface et flore ; anomalies du cuir chevelu ; caractéristiques du cheveu- **S1.1.2 Technologie** : Fiche diagnostic. **C1.2 Mettre en œuvre d'une technique d'hygiène et de soin capillaire** : Réaliser shampooing, un soin capillaire. **S1.1.2 Technologie** : Techniques d'hygiène et de soin capillaire ; Produits cosmétiques ; Produits d'hygiène et de soins capillaires : les shampooings et les soins : simple, spécifique, traitant, technique ; Appareil casque à vapeur d'ozone **S1.2.2 Hygiène en milieu professionnel** : Protection du client ; bio contaminations et prévention ; Mesures d'hygiène du linge, des équipements, des espaces de travail. **S1.2.3 Santé et sécurité au travail** : Risques liés à l'activité physique **C1.3 Réaliser des techniques de base de coiffure**

C1.3.1 Réaliser des techniques de coupe : Réaliser une coupe femme, coupe homme : couper, dégrader, effiler, finitions. **S1.3.1.1 Biologie appliquée** : Anatomie, morphologie de la tête ; cheveu : structure, cycles pilaires, anomalies de la forme et de la croissance **S1.3.1.2 Technologie** : Principes généraux de la coupe féminine ou masculine : types de coupes, procédures, techniques de coupe ; outils de coupe : ciseaux, rasoirs, tondeuses. **S1.3.1.3 Santé et sécurité au travail** : Risques liés à l'activité physique ; risques de coupures **C1.3.2 Réaliser des techniques de couleur** : une coloration ; un effet de couleur (exécuter sans concevoir) **S1.3.2.1 Biologie appliquée** : couleur naturelle du cheveu ; anomalie du cheveu : couleur **S1.3.2.2 Technologie** : Colorimétrie ; produits colorants ; produits éclaircissants ; techniques d'application ; techniques préparatoires ; matériels : activateurs et accessoires. **S1.3.2.3 Santé et sécurité au travail** : Risque chimique ; risque lié à l'activité physique. **C1.3.3 Réaliser des techniques de forme et de coiffage** : Réaliser une mise en forme temporaire : aux doigts, brushing, mise en plis sur rouleaux, aux fers ; réaliser une mise en forme durable par enroulage, en méthode indirecte (exécuter sans concevoir) ; réaliser un coiffage : orienter les mèches, lisser, crêper, tresser. **S1.3.3.1 Technologie** : techniques de modification temporaire des cheveux ; techniques de coiffage ; outils et appareils de mise en forme temporaire et de coiffage : brosses, peignes, accessoires, séchoirs, fer ; produits de mise en forme temporaire et de coiffage : de construction, de finition ; technique de modification durable des cheveux ; principe d'action des produits de modification durable ; **S1.3.3.2 Santé et sécurité au travail** : Risque électrique ; risque de brûlure ; risque lié aux bruits inhérents à l'activité du salon

S1 Environnement professionnel : espaces d'un salon de coiffure ; confort des lieux de travail ; gestes professionnels en faveur du développement durable ; gestes de secours.

S1.1.2 Technologie : Techniques d'hygiène et de soins capillaires : les shampooings et les soins : simple, spécifique, traitant, technique ; Appareil casque à vapeur d'ozone **S1.2.2 Hygiène en milieu professionnel** : Protection du client ; bio contaminations et prévention ; Mesures d'hygiène du linge, des équipements, des espaces de travail. **S1.2.3 Santé et sécurité au travail** : Risques liés à l'activité physique

C1.3 Réaliser des techniques de base de coiffure

C1.3.1 Réaliser des techniques de coupe : Réaliser une coupe femme, coupe homme : couper, dégrader, effiler, finitions. **S1.3.1.1 Biologie appliquée** : Anatomie, morphologie de la tête ; cheveu : structure, cycles pilaires, anomalies de la forme et de la croissance **S1.3.1.2 Technologie** : Principes généraux de la coupe féminine ou masculine : types de coupes, procédures, techniques de coupe ; outils de coupe : ciseaux, rasoirs, tondeuses. **S1.3.1.3 Santé et sécurité au travail** : Risques liés à l'activité physique ; risques de coupures **C1.3.2 Réaliser des techniques de couleur** : une coloration ; un effet de couleur (exécuter sans concevoir) **S1.3.2.1 Biologie appliquée** : couleur naturelle du cheveu ; anomalie du cheveu : couleur **S1.3.2.2 Technologie** : Colorimétrie ; produits colorants ; produits éclaircissants ; techniques d'application ; techniques préparatoires ; matériels : activateurs et accessoires. **S1.3.2.3 Santé et sécurité au travail** : Risque chimique ; risque lié à l'activité physique. **C1.3.3 Réaliser des techniques de forme et de coiffage** : Réaliser une mise en forme temporaire : aux doigts, brushing, mise en plis sur rouleaux, aux fers ; réaliser une mise en forme durable par enroulage, en méthode indirecte (exécuter sans concevoir) ; réaliser un coiffage : orienter les mèches, lisser, crêper, tresser. **S1.3.3.1 Technologie** : techniques de modification temporaire des cheveux ; techniques de coiffage ; outils et appareils de mise en forme temporaire et de coiffage : brosses, peignes, accessoires, séchoirs, fer ; produits de mise en forme temporaire et de coiffage : de construction, de finition ; technique de modification durable des cheveux ; principe d'action des produits de modification durable ; **S1.3.3.2 Santé et sécurité au travail** : Risque électrique ; risque de brûlure ; risque lié aux bruits inhérents à l'activité du salon

S1 Environnement professionnel : espaces d'un salon de coiffure ; confort des lieux de travail ; gestes professionnels en faveur du développement durable ; gestes de secours.

S1.1.2 Technologie : Techniques d'hygiène et de soins capillaires : les shampooings et les soins : simple, spécifique, traitant, technique ; Appareil casque à vapeur d'ozone **S1.2.2 Hygiène en milieu professionnel** : Protection du client ; bio contaminations et prévention ; Mesures d'hygiène du linge, des équipements, des espaces de travail. **S1.2.3 Santé et sécurité au travail** : Risques liés à l'activité physique

C1.3 Réaliser des techniques de base de coiffure

C1.3.1 Réaliser des techniques de coupe : Réaliser une coupe femme, coupe homme : couper, dégrader, effiler, finitions. **S1.3.1.1 Biologie appliquée** : Anatomie, morphologie de la tête ; cheveu : structure, cycles pilaires, anomalies de la forme et de la croissance **S1.3.1.2 Technologie** : Principes généraux de la coupe féminine ou masculine : types de coupes, procédures, techniques de coupe ; outils de coupe : ciseaux, rasoirs, tondeuses. **S1.3.1.3 Santé et sécurité au travail** : Risques liés à l'activité physique ; risques de coupures **C1.3.2 Réaliser des techniques de couleur** : une coloration ; un effet de couleur (exécuter sans concevoir) **S1.3.2.1 Biologie appliquée** : couleur naturelle du cheveu ; anomalie du cheveu : couleur **S1.3.2.2 Technologie** : Colorimétrie ; produits colorants ; produits éclaircissants ; techniques d'application ; techniques préparatoires ; matériels : activateurs et accessoires. **S1.3.2.3 Santé et sécurité au travail** : Risque chimique ; risque lié à l'activité physique. **C1.3.3 Réaliser des techniques de forme et de coiffage** : Réaliser une mise en forme temporaire : aux doigts, brushing, mise en plis sur rouleaux, aux fers ; réaliser une mise en forme durable par enroulage, en méthode indirecte (exécuter sans concevoir) ; réaliser un coiffage : orienter les mèches, lisser, crêper, tresser. **S1.3.3.1 Technologie** : techniques de modification temporaire des cheveux ; techniques de coiffage ; outils et appareils de mise en forme temporaire et de coiffage : brosses, peignes, accessoires, séchoirs, fer ; produits de mise en forme temporaire et de coiffage : de construction, de finition ; technique de modification durable des cheveux ; principe d'action des produits de modification durable ; **S1.3.3.2 Santé et sécurité au travail** : Risque électrique ; risque de brûlure ; risque lié aux bruits inhérents à l'activité du salon

S1 Environnement professionnel : espaces d'un salon de coiffure ; confort des lieux de travail ; gestes professionnels en faveur du développement durable ; gestes de secours.

S1.1.2 Technologie : Techniques d'hygiène et de soins capillaires : les shampooings et les soins : simple, spécifique, traitant, technique ; Appareil casque à vapeur d'ozone **S1.2.2 Hygiène en milieu professionnel** : Protection du client ; bio contaminations et prévention ; Mesures d'hygiène du linge, des équipements, des espaces de travail. **S1.2.3 Santé et sécurité au travail** : Risques liés à l'activité physique

C1.3 Réaliser des techniques de base de coiffure

C1.3.1 Réaliser des techniques de coupe : Réaliser une coupe femme, coupe homme : couper, dégrader, effiler, finitions. **S1.3.1.1 Biologie appliquée** : Anatomie, morphologie de la tête ; cheveu : structure, cycles pilaires, anomalies de la forme et de la croissance **S1.3.1.2 Technologie** : Principes généraux de la coupe féminine ou masculine : types de coupes, procédures, techniques de coupe ; outils de coupe : ciseaux, rasoirs, tondeuses. **S1.3.1.3 Santé et sécurité au travail** : Risques liés à l'activité physique ; risques de coupures **C1.3.2 Réaliser des techniques de couleur** : une coloration ; un effet de couleur (exécuter sans concevoir) **S1.3.2.1 Biologie appliquée** : couleur naturelle du cheveu ; anomalie du cheveu : couleur **S1.3.2.2 Technologie** : Colorimétrie ; produits colorants ; produits éclaircissants ; techniques d'application ; techniques préparatoires ; matériels : activateurs et accessoires. **S1.3.2.3 Santé et sécurité au travail** : Risque chimique ; risque lié à l'activité physique. **C1.3.3 Réaliser des techniques de forme et de coiffage** : Réaliser une mise en forme temporaire : aux doigts, brushing, mise en plis sur rouleaux, aux fers ; réaliser une mise en forme durable par enroulage, en méthode indirecte (exécuter sans concevoir) ; réaliser un coiffage : orienter les mèches, lisser, crêper, tresser. **S1.3.3.1 Technologie** : techniques de modification temporaire des cheveux ; techniques de coiffage ; outils et appareils de mise en forme temporaire et de coiffage : brosses, peignes, accessoires, séchoirs, fer ; produits de mise en forme temporaire et de coiffage : de construction, de finition ; technique de modification durable des cheveux ; principe d'action des produits de modification durable ; **S1.3.3.2 Santé et sécurité au travail** : Risque électrique ; risque de brûlure ; risque lié aux bruits inhérents à l'activité du salon

S1 Environnement professionnel : espaces d'un salon de coiffure ; confort des lieux de travail ; gestes professionnels en faveur du développement durable ; gestes de secours.

S1.1.2 Technologie : Techniques d'hygiène et de soins capillaires : les shampooings et les soins : simple, spécifique, traitant, technique ; Appareil casque à vapeur d'ozone **S1.2.2 Hygiène en milieu professionnel** : Protection du client ; bio contaminations et prévention ; Mesures d'hygiène du linge, des équipements, des espaces de travail. **S1.2.3 Santé et sécurité au travail** : Risques liés à l'activité physique

C1.3 Réaliser des techniques de base de coiffure

C1.3.1 Réaliser des techniques de coupe : Réaliser une coupe femme, coupe homme : couper, dégrader, effiler, finitions. **S1.3.1.1 Biologie appliquée** : Anatomie, morphologie de la tête ; cheveu : structure, cycles pilaires, anomalies de la forme et de la croissance **S1.3.1.2 Technologie** : Principes généraux de la coupe féminine ou masculine : types de coupes, procédures, techniques de coupe ; outils de coupe : ciseaux, rasoirs, tondeuses. **S1.3.1.3 Santé et sécurité au travail** : Risques liés à l'activité physique ; risques de coupures **C1.3.2 Réaliser des techniques de couleur** : une coloration ; un effet de couleur (exécuter sans concevoir) **S1.3.2.1 Biologie appliquée** : couleur naturelle du cheveu ; anomalie du cheveu : couleur **S1.3.2.2 Technologie** : Colorimétrie ; produits colorants ; produits éclaircissants ; techniques d'application ; techniques préparatoires ; matériels : activateurs et accessoires. **S1.3.2.3 Santé et sécurité au travail** : Risque chimique ; risque lié à l'activité physique. **C1.3.3 Réaliser des techniques de forme et de coiffage** : Réaliser une mise en forme temporaire : aux doigts, brushing, mise en plis sur rouleaux, aux fers ; réaliser une mise en forme durable par enroulage, en méthode indirecte (exécuter sans concevoir) ; réaliser un coiffage : orienter les mèches, lisser, crêper, tresser. **S1.3.3.1 Technologie** : techniques de modification temporaire des cheveux ; techniques de coiffage ; outils et appareils de mise en forme temporaire et de coiffage : brosses, peignes, accessoires, séchoirs, fer ; produits de mise en forme temporaire et de coiffage : de construction, de finition ; technique de modification durable des cheveux ; principe d'action des produits de modification durable ; **S1.3.3.2 Santé et sécurité au travail** : Risque électrique ; risque de brûlure ; risque lié aux bruits inhérents à l'activité du salon

S1 Environnement professionnel : espaces d'un salon de coiffure ; confort des lieux de travail ; gestes professionnels en faveur du développement durable ; gestes de secours.

S1.1.2 Technologie : Techniques d'hygiène et de soins capillaires : les shampooings et les soins : simple, spécifique, traitant, technique ; Appareil casque à vapeur d'ozone **S1.2.2 Hygiène en milieu professionnel** : Protection du client ; bio contaminations et prévention ; Mesures d'hygiène du linge, des équipements, des espaces de travail. **S1.2.3 Santé et sécurité au travail** : Risques liés à l'activité physique

C1.3 Réaliser des techniques de base de coiffure

C1.3.1 Réaliser des techniques de coupe : Réaliser une coupe femme, coupe homme : couper, dégrader, effiler, finitions. **S1.3.1.1 Biologie appliquée** : Anatomie, morphologie de la tête ; cheveu : structure, cycles pilaires, anomalies de la forme et de la croissance **S1.3.1.2 Technologie** : Principes généraux de la coupe féminine ou masculine : types de coupes, procédures, techniques de coupe ; outils de coupe : ciseaux, rasoirs, tondeuses. **S1.3.1.3 Santé et sécurité au travail** : Risques liés à l'activité physique ; risques de coupures **C1.3.2 Réaliser des techniques de couleur** : une coloration ; un effet de couleur (exécuter sans concevoir) **S1.3.2.1 Biologie appliquée** : couleur naturelle du cheveu ; anomalie du cheveu : couleur **S1.3.2.2 Technologie** : Colorimétrie ; produits colorants ; produits éclaircissants ; techniques d'application ; techniques préparatoires ; matériels : activateurs et accessoires. **S1.3.2.3 Santé et sécurité au travail** : Risque chimique ; risque lié à l'activité physique. **C1.3.3 Réaliser des techniques de forme et de coiffage** : Réaliser une mise en forme temporaire : aux doigts, brushing, mise en plis sur rouleaux, aux fers ; réaliser une mise en forme durable par enroulage, en méthode indirecte (exécuter sans concevoir) ; réaliser un coiffage : orienter les mèches, lisser, crêper, tresser. **S1.3.3.1 Technologie** : techniques de modification temporaire des cheveux ; techniques de coiffage ; outils et appareils de mise en forme temporaire et de coiffage : brosses, peignes, accessoires, séchoirs, fer ; produits de mise en forme temporaire et de coiffage : de construction, de finition ; technique de modification durable des cheveux ; principe d'action des produits de modification durable ; **S1.3.3.2 Santé et sécurité au travail** : Risque électrique ; risque de brûlure ; risque lié aux bruits inhérents à l'activité du salon

S1 Environnement professionnel : espaces d'un salon de coiffure ; confort des lieux de travail ; gestes professionnels en faveur du développement durable ; gestes de secours.

S1.1.2 Technologie : Techniques d'hygiène et de soins capillaires : les shampooings et les soins : simple, spécifique, traitant, technique ; Appareil casque à vapeur d'ozone **S1.2.2 Hygiène en milieu professionnel** : Protection du client ; bio contaminations et prévention ; Mesures d'hygiène du linge, des équipements, des espaces de travail. **S1.2.3 Santé et sécurité au travail** : Risques liés à l'activité physique

C1.3 Réaliser des techniques de base de coiffure

PROGRAMME PEDAGOGIQUE

CAP METIERS DE LA COIFFURE

EN CONTINU



Forma' Beauty Amazonie

mis à jour le 16/02/2025

La formation CAP métiers de la coiffure en continu permet d'obtenir un diplôme d'état de niveau 3.

CAP MDC_RNCP39266

Certificateur : Ministère de l'Education Nationale et de la Jeunesse- Date de l'enregistrement Arrêté du 01-09-2024

MODALITÉS D'ACCÈS

L'admission s'effectue par un entretien d'entrée dont le processus est le suivant :

1 / Vérification du parcours de l'apprenant

2 / Examen du dossier de candidature

3 / Entretien de motivation au sein de l'établissement

4 / Test de positionnements

Délais d'accès : Pré rentrée le 19 septembre 2026

Rentrée le 26 septembre 2026

L'entretien de motivation permet d'analyser la cohérence entre le projet professionnel envisagé et la formation choisie.

Des tests de positionnements seront réalisés pour valider ou non l'inscription et permettre d'adapter la formation choisie. (réponse sous 3 jours).

La formation est accessible aux personnes en situation de handicap, après étude du dossier et selon les aménagements.



PROGRAMME DÉTAILLÉ

Pôle 2 : Relation clientèle et participation à l'activité de l'entreprise

C2.1 Accueillir la clientèle et gérer la prise de rendez-vous : Créer la relation client ; recueillir les attentes du (de la) client(e) ; prendre un rendez-vous ; actualiser le fichier clientèle **C2.2 Conseiller et vendre des services, des matériels, des produits capillaires :** Formuler le conseil ; réaliser la vente ; réaliser l'encaissement

S2.1 et S2.2 Savoirs associés : Comportement professionnel ; techniques de communication ; prise de rendez-vous ; fichiers clientèle ; matériels au service de la communication et de la vente ; différentes étapes de l'acte de vente ; fidélisation de la clientèle ; vente additionnelle ; encaissement. **C2.3 Contribuer à l'activité de l'entreprise :** Exercer son activité au sein de l'entreprise ; s'informer sur les conditions d'exercice de son activité professionnelle ; s'intégrer dans une équipe ; contribuer à la veille

documentaire (collections et tendances, espaces de travail, matériels et produits) ; valoriser des produits et matériels dans différents espaces ; participer à la gestion des stocks. **S2.3 Savoirs associés :** Accès à la profession de coiffeur ; aspects législatifs liés au salarié ; fiche poste ; document unique ; aspects réglementaires concernant la sécurité dans l'entreprise ; communication média et hors média ; information sur les prix pour les produits et les prestations de services ; connaissance commerciale des produits de coiffure ; marque et gammes, conditionnements ; identification des services proposés ; espaces de présentation ; publicité et information sur le lieu de vente ; gestion des stocks.

Perfectionnement en pratique de la coiffure / Travaux pratiques clientèle : Adaptation des compétences professionnelles techniques en situation réelle sur clientèle du salon de coiffure d'application : shampooing, coloration, mèches, coupe, permanente, brushing, hommes, femmes, enfants. **Supports et méthodes :** Etude de cas pratiques, mise en situation réelle et complète, avec les conseils du formateur : accueil, diagnostic, définition du besoin, réalisation, appréciation du résultat : un véritable atout.

Enseignement général sur la formation sur 2 ans uniquement

Français

Histoire-Géographie

Enseignement Moral et Civique

Mathématiques

Physique-Chimie

Education Physique et Sportive

Langue vivante

Prévention Santé Environnement

[Facultatif] Arts Appliqués et Culture Artistique

PROGRAMME PEDAGOGIQUE CAP METIERS DE LA COIFFURE EN CONTINU



Forma' Beauty Amazonie

mis à jour le 16/02/2025

CAP MDC _ RNCP39266

Certificateur : Ministère de l'Education Nationale et de la Jeunesse- Date de l'enregistrement Arrêté du 01-09-2024

OBJECTIFS

- Maîtrise des techniques DE COIFFURE HOMME ET FEMME .
- Maîtrise des techniques de coiffage
- Maîtrise des techniques de conseil-vente d'un produit cosmétique coiffure
- Connaissance du secteur professionnel.
- Maîtrise des mesures de sécurité et d'hygiène.

TARIFS

Tarif pour les candidats :

coût de la formation à l'année : 6500€ (fractionnement possible sur l'année - nous consulter)

coût du kit complet coiffure : 690 €-frais administratif : 350€

Stage obligatoire de 12 semaines à réaliser sur 1 ou 2 ans il est réparti : 3 semaines à Noël et en février et 6 semaines restantes sur l'année ou la suivante - soit 420 Heures)



MOYENS HUMAINS ET MATERIELS

2

Compétences et qualifications de l'équipe pédagogique


Les formateurs ont un niveau de qualification de Bac+3 à Bac+5 et/ou sont des professionnels aguérés du métier concerné, avec une expérience significative en Formation. Les coordonnateurs pédagogiques accompagnent les formateurs et peuvent être sollicités à tout moment pour des besoins de régulations, réajustements en lien avec le parcours de formation, problématiques d'évaluation. Les équipes pédagogiques réactualisent régulièrement leurs compétences (plan formation continue) et assurent une veille technologique et pédagogique.

Secrétariat et accueil

Le secrétariat administratif accompagne les apprenants dans leurs formalités administratives.

Un accueil physique et téléphonique est assuré pour un premier niveau d'information et une orientation vers les interlocuteurs adéquats. La constitution de l'équipe pédagogique dédiée à l'action de formation et les personnes ressources figurent dans le Livret de Liaison Pédagogique, remis à chaque apprenant en début de formation. Locaux Nous disposons de bureaux de formateurs/salle pour entretien individuel, de salles de cours et d'ateliers pédagogiques en lien avec les métiers du diplôme proposé et pourvu des équipements nécessaires et conformes aux référentiels. Nous mettons à disposition, les matériels nécessaires au bon déroulement de la formation : ordinateurs avec connexion internet, écrans, photocopieurs, documentations et logiciels spécifiques...

Équipements pédagogiques

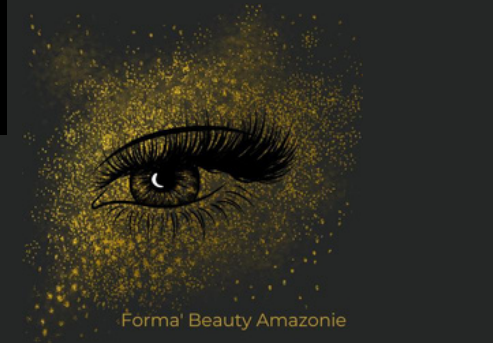
Salle de pratique : accès personne en situation de handicap 

Salle entièrement équipée. Tables, chaises, poste coiffage , rinçage , labo, serviettes, appareils technologiques nécessaire, matériel regard, produits cheveux , nécessaire, petit matériel (bols, pinceaux,...)

Salle théorique : 1 tableau, 1 vidéo-projecteur, 1 tableau weleda, 1 ordinateur avec accès fibre, tablettes à disposition - Salle open space : 1 ordinateur en accès libre- salle pour se restaurer.

PROGRAMME PEDAGOGIQUE CAP METIERS DE LA COIFFURE EN CONTINU

mis à jour le 16/02/2025



Forma' Beauty Amazonie

CAP MDC _ RNCP39266

Certificateur : Ministère de l'Education Nationale et de la Jeunesse- Date de l'enregistrement Arrêté du 01-09-2024

MÉTHODES PÉDAGOGIQUES SUIVI ÉVALUATION

3

Démarche

Notre démarche privilégie une pédagogie et un suivi individualisés. La pédagogie de la réussite incite l'apprenant à être acteur de sa formation. Elle prend en compte le rapport à l'apprentissage et au savoir de tous et s'appuie sur l'expérience, les acquis antérieurs de chacun. Le groupe est utilisé comme un moteur, qui aide chaque apprenant à préciser sa place de membre. La motivation est un puissant levier de la réussite. Pour soutenir l'effort dans le processus d'apprentissage et favoriser l'investissement de l'apprenant dans la formation, les modalités pédagogiques proposées doivent être variées pour favoriser le plaisir d'apprendre.

En fonction des objets de travail, des objectifs pédagogiques, des besoins des apprenants et de leur profil, nous proposons d'alterner les situations d'apprentissage :

- des activités complexes basées sur des situations problèmes, des apports théoriques,
- un enseignement explicite,
- l'observation des pratiques,
- des mises en situation professionnelle,
- l'apprentissage par le jeu,
- l'apprentissage par la réalisation d'un projet,
- l'entraînement et l'automatisation.



SUPPORTS PÉDAGOGIQUES



Les supports de cours sont fournis aux apprenants sous format papier et/ou numérique et adaptés si nécessaire aux handicaps:

- **Documents authentiques** (articles, extraits de livre, de rapport, d'étude, modes d'emploi, notices techniques...), certains cours seront suivis sur manuels scolaires, cours, exercices), devant être achetés par l'apprenant en début de formation, suivant la liste de fourniture scolaire remise par le CFA. Dossiers conçus par les formateurs., espaces numériques partagés (classroom), accès Internet (utilisation pédagogique des stockages cloud, réseaux sociaux...)

L'apport théorique visuel et contenus interactifs via écran, qui facilitent la co-construction des savoirs en collectif, un carnet de liaison (classroom) contenant des check-lists d'objectifs et de compétences à travailler, des fiches d'évaluation en centre et en entreprise, des comptes-rendus de rencontres pédagogiques en entreprise.

PROGRAMME PEDAGOGIQUE CAP METIERS DE LA COIFFURE EN CONTINU



Forma' Beauty Amazonie

mis à jour le 16/02/2025

CAP MDC _ RNCP39266

Certificateur : Ministère de l'Education Nationale et de la Jeunesse- Date de l'enregistrement Arrêté du 01-09-2024

MODALITÉ EXAMEN 6

INSCRIPTION :

L'INSCRIPTION A L'EXAMEN SE FERA PAR NOTRE ETABLISSEMENT DÈS LE MOIS D'OCTOBRE QUI PRÉCÈDE L'ANNÉE D'EXAMEN - IL VOUS SERA DEMANDÉ DE BIEN VERIFIER LA FICHE INDIVIDUELLE SUR CYCLADES POUR VALIDER VOTRE INSCRIPTION DEFINITIVE. CETTE DÉMARCHÉ GARANTIRA VOTRE INSCRIPTION A L'EXAMEN. DES EVALUATIONS TYPE "CAP BLANC" SERONT PROPOSÉS DEUX FOIS DANS L'ANNÉE.



REFERENTIEL EXAMEN CAP MDC

4

Certificat d'Aptitude Professionnelle Spécialité « Métiers de la Coiffure » Arrêté de création du 5 juin 2019 1 ^{ère} session : juin 2021		Catégories du candidat : Scolaires (Établissements privés hors contrat) Apprentis (CFA et SA non habilités) Formation professionnelle continue (Organismes de formation privés)		
Épreuves	Unités	Coeff.	Mode	Durée
UNITES PROFESSIONNELLES				
EP1 : Techniques de coiffure Partie 1 : Coupe, coiffage « Homme » Partie 2 : Coupe, couleur, forme « femme » Partie 3 : Mobilisation des savoirs associés des compétences professionnelles du pôle 1	UP1	14 (1)	Ponctuel Epreuve pratique 1 Epreuve pratique 2 Epreuve écrite	1h00 3h15 1h30
EP2 : Relation clientèle et participation à l'activité de l'entreprise	UP2	3	Ponctuel Epreuve orale	20 min
Total des épreuves professionnelles		(17)	<i>Calcul de la moyenne des épreuves professionnelles /20</i>	
UNITES D'ENSEIGNEMENT GENERAL				
EG1 – Français et histoire-géographie – enseignement moral et civique	UG1	3	Ponctuel Epreuve écrite Epreuve orale Français Epreuve orale H-Géo EMC	2h00 10 minutes 15 minutes
EG2 – Mathématiques – Physique – Chimie	UG2	2	Ponctuel Epreuve écrite	1h30
EG3 – Éducation physique et sportive (2)	UG3	1	Ponctuel	
EG4 – Langue vivante	UG4	1	Ponctuel – Epreuve orale	20 min
EG5 – Prévention Santé Environnement	UG5	1	Ponctuel – Epreuve écrite	1h00
Epreuve Facultative - Arts appliqués et cultures artistiques (3)	UF		Ponctuel – Epreuve écrite	1h30
Total général		(25)	<i>Calcul de la moyenne générale /20</i>	

(1) dont Epreuve de Chef d'Œuvre, coefficient 1 (uniquement pour les candidats sous statut scolaires et les apprentis)

(2) les candidats majeurs en formation continue peuvent être dispensés de l'épreuve, par simple choix

(3) seuls les points au-dessus de 10 sont pris en compte pour la délivrance du diplôme

Conditions d'obtention du diplôme : Pour réussir son examen il faut d'une part, obtenir la moyenne aux épreuves professionnelles ; et d'autre part, obtenir la moyenne générale.

Dispenses possibles à l'examen du CAP (Arrêté du 23-6-2014 modifié par l'arrêté du 11-6-2021)

Titulaire du diplôme Epreuves du CAP	CAP Education Nationale maritime ou agricole	BEP Education Nationale, maritime ou agricole	BAC PRO	Baccalauréat ou DAEU ou examen spécial d'entrée à l'université	Diplôme ou titre enregistré au moins de niveau IV de qualification dans le RNCP	Certification délivrée dans un état membre de l'union européenne*
Français/histoire-géo/ EMC	Dispense	Dispense	Dispense	Dispense	Dispense	Dispense*
Maths et physique-chimie	Dispense	Dispense	Dispense	Dispense	Dispense	Dispense
Langue vivante **	Dispense**	Dispense**	Dispense	Dispense**	Dispense**	Dispense*
Education physique et sportive	Dispense	Dispense	Dispense	Dispense	Dispense	Dispense
Prévention santé environnement	Dispense	Dispense	Dispense	Non	Non	Non

* Les certifications doivent être rédigées en français ou traduites par un traducteur assermenté et comprendre au moins une épreuve en langue française et une épreuve en langue vivante dans une langue autre que le français.

Les candidats doivent justifier d'une qualification en langue française correspondant au niveau A2 du cadre européen commun de référence pour les langues (CECRL).

** cette dispense ne vaut que si le diplôme dont est déjà titulaire le candidat comportait l'unité correspondante (cf. relevé de notes du candidat).